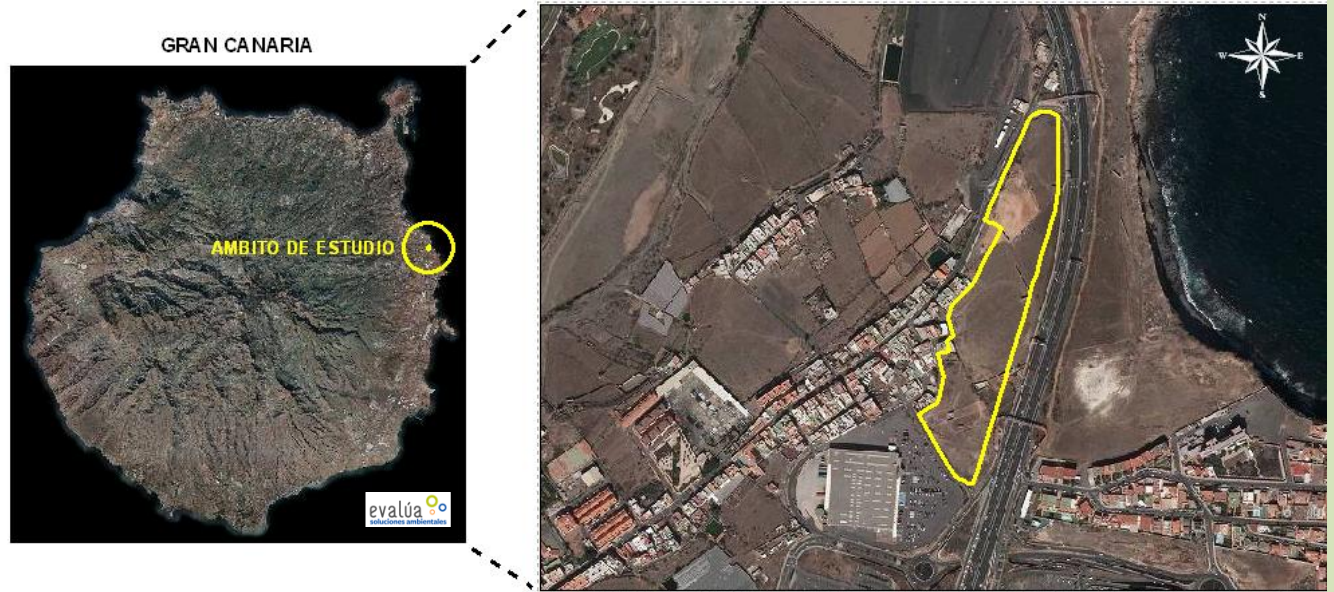
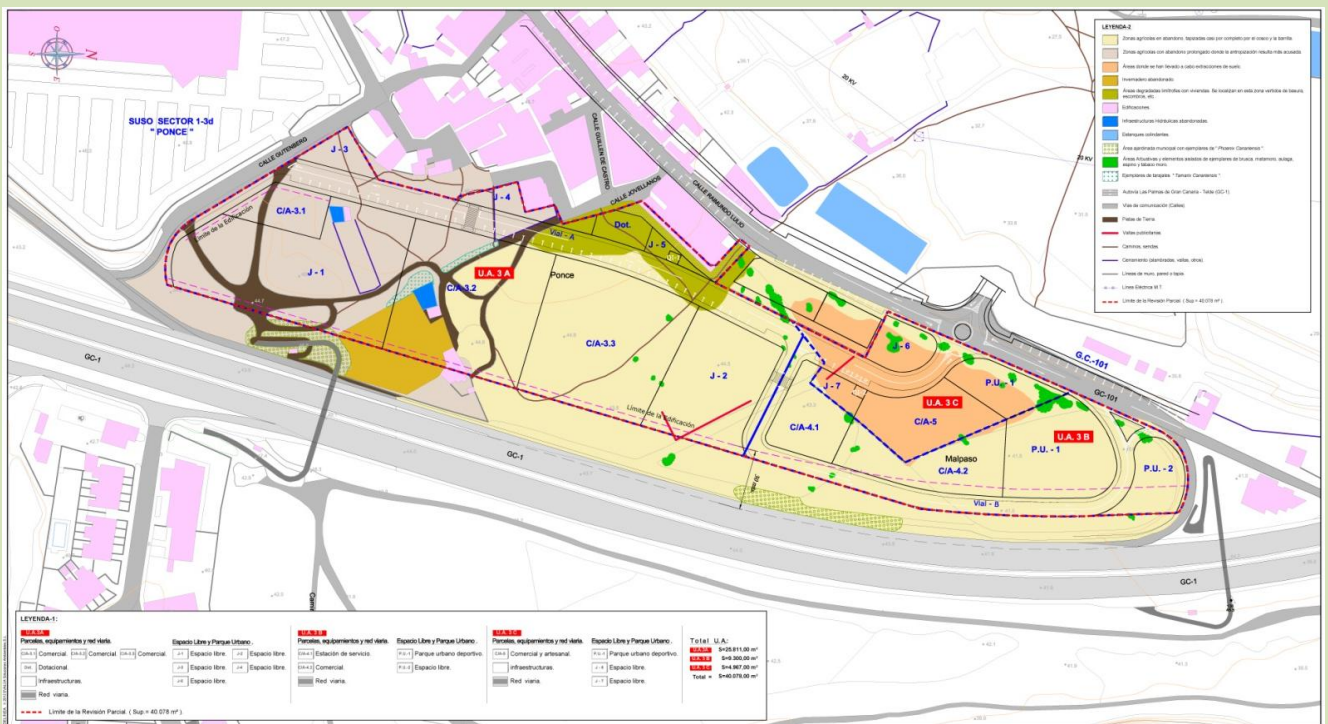


INFORME DE SOSTENIBILIDAD AMBIENTAL (ISA) DE LA REVISIÓN PARCIAL DEL SUSO-1-3d "PONCE"-T.M. TELDE (GRAN CANARIA)



Los mapas de localización permiten ubicar la zona de estudio desde distintas escalas, realizando diferentes zoom hasta visualizar con detalle el ámbito de trabajo.



En los Informes de Sostenibilidad Ambiental se incluye una descripción del estado actual de la parcela, que es representado además de manera gráfica en los planos del estudio. Este reconocimiento de la realidad de la zona de estudio nos permite ubicar los posibles valores ambientales y mediante el diagnóstico, poder tomar las decisiones más adecuadas que permitan conservarlos o disminuir su afectación.



Las imágenes tomadas en las salidas de campo sirven de apoyo gráfico en la memoria del documento, potenciando las descripciones que se realizan.